



# DRYAD

**Επίδειξη και μοντελοποίηση λύσεων βασισμένων  
στη φύση για την ενίσχυση της ανθεκτικότητας  
των μεσογειακών αγροδασολιβαδικών  
οικοσυστημάτων και του τοπίου**

[www.dryad-project.eu](http://www.dryad-project.eu)



Funded by  
the European Union

## Το έργο

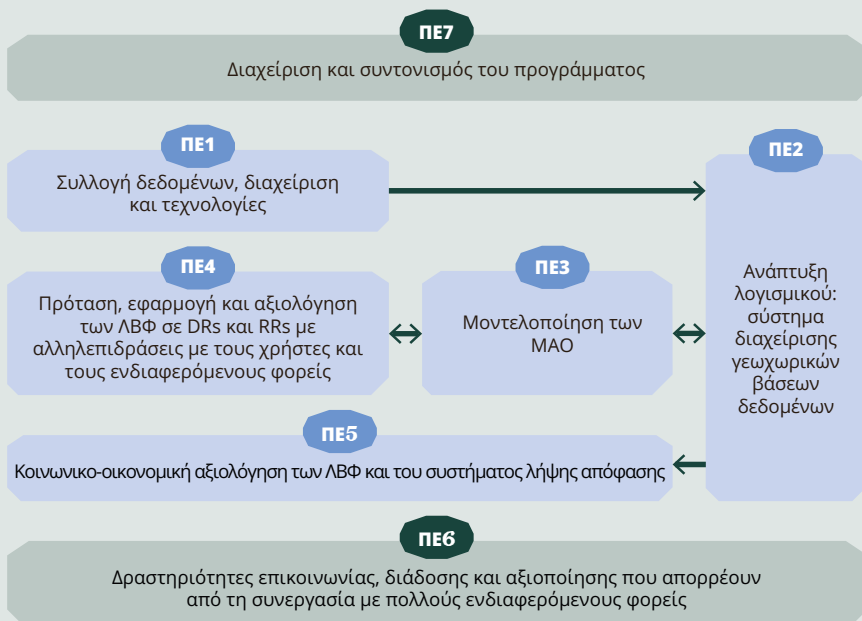
Το DRYAD υποστηρίζει **την αποστολή της ΕΕ για την προσαρμογή στην κλιματική αλλαγή**, εξετάζοντας και αναπτύσσοντας **ανθεκτικές κλιματικά λύσεις Βασισμένες στη Φύση (ΛΒΦ) για τα Μεσογειακά Αγρο-δασο-λιβαδικά Οικοσυστήματα (ΜΑΟ) σε όλη την Ευρώπη**. Το DRYAD συνδυάζει επιστημονικές, τεχνολογικές, γεωργικές και κοινωνικές καινοτομίες για την ανάπτυξη μεταρρυθμιστικών λύσεων. Θα επικεντρωθεί στην **ανάπτυξη, μοντελοποίηση και επίδειξη ΛΒΦ** σε 5 μεσογειακές περιοχές επίδειξης σε συνεργασία με σχετικούς φορείς και ενδιαφερόμενους. Στη συνέχεια, τα αποτελέσματα και η ανταλλαγή γνώσεων θα επεκταθούν και θα μεταφερθούν σε 3 περιοχές επανάληψης.

Το DRYAD θα αναπτύξει ένα **Σύστημα Υποστήριξης Απόφασης**, για την προσαρμοσμένη διαχείριση και διακυβέρνηση, λύσεων προσαρμοσμένων στην κλιματική αλλαγή στα ΜΑΟ. Το DRYAD θα συνεργαστεί με **περιφερειακές και τοπικές αρχές, τοπικούς φορείς και ιδιοκτήτες γης, ερευνητικούς φορείς, ιδιωτικούς/δημόσιους φορείς, εταιρείες και πολίτες**, χρησιμοποιώντας διαδικασίες συν-δημιουργίας, συν-εφαρμογής ή συν-επικύρωσης στο πλαίσιο **ζωντανών εργαστηρίων**. Το έργο θα παρέχει εργαλεία και κατευθυντήριες γραμμές εφαρμογής για την προώθηση βιώσιμων και ανθεκτικών στην κλιματική αλλαγή πρακτικών που μπορούν να αναπαραχθούν και αλλού και θα διευκολύνει τα περιφερειακά σχέδια προσαρμογής, συμβάλλοντας στη **νομοθεσία της ΕΕ για την αποκατάσταση της φύσης και στην αποστολή της ΕΕ για την προσαρμογή στην κλιματική αλλαγή**.



# Μεθοδολογία

Η διαδικασία επιλογής των ΛΒΦ, η δοκιμή και η μελλοντική εφαρμογή τους στις διάφορες περιοχές απαιτεί σημαντικό χρόνο, καθώς και τη συμμετοχή πολλών φορέων, συμπεριλαμβανομένων των δημόσιων υπηρεσιών. Έτσι, η διάρκεια του έργου θα είναι 48 μήνες, **αρχίζει το Σεπτέμβριο του 2024 και ολοκληρώνεται τον Αύγουστο του 2028**. Είναι δομημένο σε **7 αλληλοσυσχετιζόμενα Πακέτα Εργασίας**, 5 τεχνικά πακέτα εργασίας (1, 2, 3, 4 και 5) τα οποία θα σχετίζονται με τα 2 οριζόντια πακέτα εργασίας (6 και 7).



# Στόχοι

Με τη μακροπρόθεσμη προοπτική να βοηθηθούν τα ΜΑΟ να προσαρμοστούν στις επιπτώσεις της κλιματικής αλλαγής και να βελτιώσουν την ανθεκτικότητά τους, το έργο DRYAD αποσκοπεί στη δοκιμή σε **πραγματικό χρόνο, ανθεκτικών κλιματικά λύσεων βασισμένων στη φύση για τα ΜΑΟ**. Οι λύσεις αυτές θα αναπτυχθούν, θα δοκιμαστούν και θα επιδειχθούν σε συνεργασία με όλους τους εμπλεκόμενους φορείς σε 5 διαφορετικές περιοχές επίδειξης.

## Ειδικό Στόχοι (ΕΣ)



**ΕΣ1:** Ιεράρχηση και δοκιμή νέων επιστημονικών εργαλείων και μοντέλων για την ενίσχυση της ανθεκτικότητας του Μεσογειακού αγροδιασικού τομέα.



**ΕΣ2:** Επίδειξη μεθοδολογιών και διαχειριστικών προσεγγίσεων σε πιλοτικές περιοχές επίδειξης (PDA) με επίκεντρο την αύξηση της ανθεκτικότητας των ΜΑΟ στην κλιματική αλλαγή και το μετριασμό των πολλαπλών κινδύνων με την εφαρμογή ΛΒΦ διά της προσέγγισης των ζωντανών εργαστηρίων (LL).



**ΕΣ3:** Επίδειξη λύσεων με την ανάπτυξη μεθοδολογιών και προσεγγίσεων διαχείρισης στις περιοχές επίδειξης (DRs). Οι πιο υποσχόμενες ΛΒΦ θα μεταφερθούν σε 3 Περιοχές επανάληψης (RRs).





**ΕΣ4:** Βελτίωση της αξιοπιστίας και της διάδοσης των επιστημονικών μεθοδολογιών και των προσεγγίσεων διαχείρισης που σχετίζονται με υδρολογικές, βιοφυσικές και κοινωνικοοικονομικές πτυχές, για την αντιμετώπιση συνθηκών πολλαπλών κινδύνων, γεφυρώνοντας τα υφιστάμενα στοιχεία μοντελοποίησης υψηλού επιπέδου τεχνολογικής ετοιμότητας (TRL) στο ζωντανό εργαστήριο.



**ΕΣ6:** Ενίσχυση της ευαισθητοποίησης των ενδιαφερομένων σχετικά με τις ευκαιρίες και την αποτελεσματικότητα των ΛΒΦ, μέσω ενός πακέτου μηχανισμών και διαδικασιών, προσανατολισμένων στην ενίσχυση της ανθεκτικότητας έναντι πολλαπλών οικολογικών και κοινωνικοοικονομικών κινδύνων που συνδέονται με την κλιματική αλλαγή.



**ΕΣ5:** Διαδικασίες στον-δημιουργίας και αμοιβαίας μάθησης σε τοπικό επίπεδο, που μπορούν να επαναληφθούν, μέσω μιας Κοινότητας Πράξης (CoP).

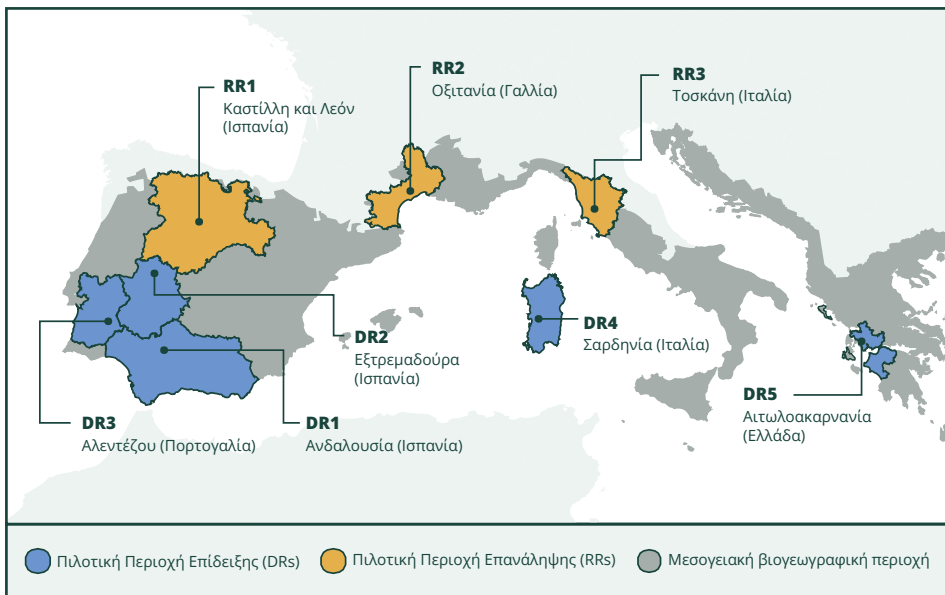


**ΕΣ7:** Υποστήριξη των περιφερειακών και τοπικών αρχών στον καθορισμό και την ανάπτυξη ενός πολυεπίπεδου πλαισίου διακυβέρνησης για την αντιμετώπιση πολυδιάστατων, πολυεπίπεδων και διατμηματικών πολιτικών.



## Το DRYAD με μια ματιά

Το έργο βασίζεται στις στρατηγικές κατευθυντήριες γραμμές των περιοχών της λεκάνης της Μεσογείου. Για να ξεκινήσει αυτή η διαδικασία, οι ΛΒΦ θα δοκιμαστούν σε **5 περιοχές επίδειξης**, χρησιμοποιώντας επιστημονικές, τεχνολογικές, κοινωνικές και επιχειρηματικές καινοτομίες αιχμής, καθώς και μεταρρυθμιστικές λύσεις. Στη συνέχεια, **οι πλέον υποσχόμενες ΛΒΦ θα αναπαραχθούν σε 3 περιοχές επανάληψης**. Το DRYAD θα αναπτύξει επίσης Σύστημα Υποστήριξης Απόφασης για την υποστήριξη πολυεπίπεδης και διατομεακής ολοκληρωμένης και προσαρμοσμένης διαχείρισης.



# Εταίροι

Το έργο αυτό συντονίζεται από το Πανεπιστήμιο της Λα Κορούνια (UDC). Το DRYAD περιλαμβάνει **27 εταίρους** από **6 διαφορετικές χώρες** (Ισπανία, Ολλανδία, Πορτογαλία, Ιταλία, Ελλάδα, Γαλλία):

## 7 Πανεπιστήμια



UNIVERSITY  
OF TWENTE.



UNIVERSIDAD D CORDOBA



UNISS  
UNIVERSITÀ  
DEGLI STUDI  
DI SASSARI



INSTITUTO  
SUPERIOR D  
AGRONOMIA  
Universidade de Lisboa

## 1 Εθνικό Εργαστήριο



REGIÃO AUTÓNOMA  
DE ALGARVE  
REGIONE AUTONOMA  
DELLA SARDEGNA



Junta de Andalucía  
Consejería de Agricultura, Ganadería,  
Pesca y Desarrollo Sostenible

## 4 Δημόσια Ιδρύματα

## 5 Μη κυβερνητικές / μη κερδοσκοπικές οργανώσεις / ΜΚΟ



fundación  
empresa  
universitaria  
gallega



Centro Euro-Mediterráneo  
sobre el Cambio Climático



FONDAZIONE ETS



REPARTO NACIONAL  
AGRICOLA



Junta de  
Castilla y León

FEDEHESA

## 1 Ερευνητικό Κέντρο



Companhia das Lezírias

## 2 Ερευνητικά Κέντρα



Instituto de Investigación e Innovación Agraria  
Pesquisa, Allevantado e de Produção Científica  
Centros de Referência em Agricultura,  
Silvicultura e Desenvolvimento Rural



## 3 Οργανώσεις Αγροτών



**Θέλετε περισσότερες πληροφορίες;  
Επισκεφτείτε την ιστοσελίδα μας**

Το έργο αυτό χρηματοδοτήθηκε από το πρόγραμμα έρευνας και καινοτομίας «Ορίζοντας Ευρώπη» της Ευρωπαϊκής Ένωσης στο πλαίσιο της συμφωνίας επιχορήγησης αριθ. GA 101156076. Ωστόσο, οι απόψεις και οι γνώμες που εκφράζονται είναι αποκλειστικά του/των συγγραφέα/ων και δεν αντανακλούν κατ' ανάγκη τις απόψεις και τις γνώμες της Ευρωπαϊκής Ένωσης. Ούτε η Ευρωπαϊκή Ένωση ούτε η χορηγούσα αρχή μπορούν να θεωρηθούν υπεύθυνες γι' αυτές.